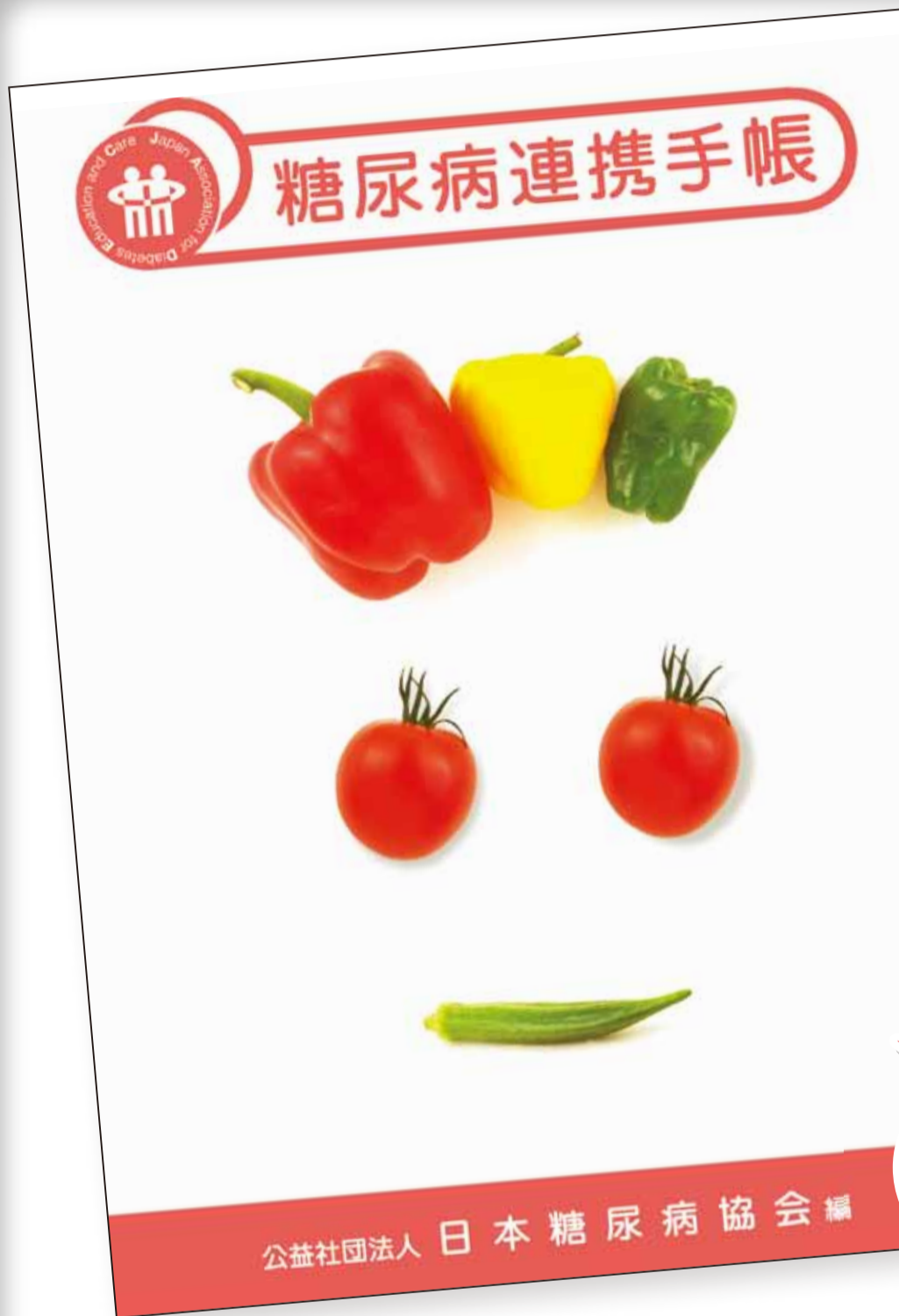
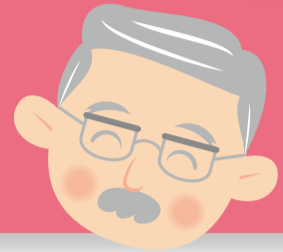


# 糖尿病治療中の皆さん 「糖尿病連携手帳」を



## お持ちですか？



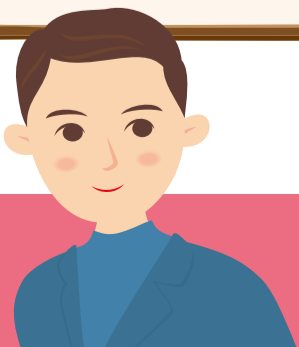
出典:公益社団法人日本糖尿病協会「糖尿病連携手帳」



出典:日本糖尿病眼学会「糖尿病眼手帳」

手帳は、  
通院先のかかりつけ医・  
かかりつけ眼科医で  
お尋ねください。

**糖尿病**は、血糖値の管理だけでなく、眼(目)、腎臓、心臓、脳血管などの**合併症**や、歯周病の定期検診も必要です。  
**糖尿病**と診断されたら「**糖尿病連携手帳**」を持ち、医療機関を受診する時には必ず手帳をお見せください。



岐阜県糖尿病対策推進協議会

〒500-8510 岐阜市藪田南3丁目5-11 岐阜県医師会内 TEL058-274-1111

糖尿病連携手帳普及啓発事業

